



## Alun Liquide PROFIL DE PRODUIT

### CARACTÉRISTIQUES

Le sulfate d'aluminium liquide (alun liquide) est clair, vert clair à jaune en solution aqueuse. Les grades exempts de fer et de qualité alimentaire sont limpides et incolores.

### PROPRIÉTÉS TYPIQUES

Alun, équivalent base sèche en tant que $Al_2(SO_4)_3 \cdot 14H_2O$	48,5 % (env.)
Poids moléculaire, Alun base sèche	594
Densité	11,1 - 11,2 lb./gallon US
Gravité spécifique	1,335 - 1,337
pH, solution 1%, base sèche	3,5 (env.)
Point d'ébullition	101 °C (214 °F) (env.)
Point de congélation	-15 °C (5 °F)
Les températures de congélation selon les concentrations	Voir Figure 1

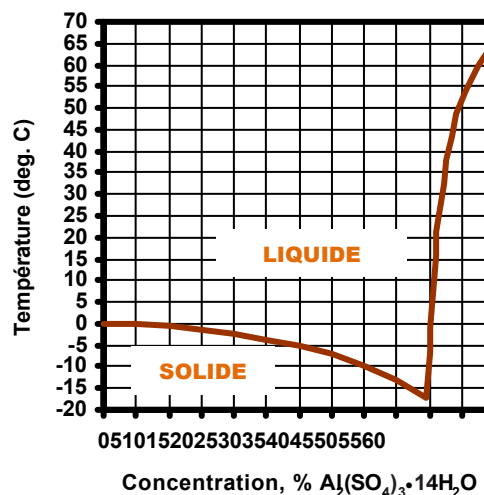


Figure 1: Températures approximatives de congélation du Sulfate d'aluminium en solutions

### Alun Acidifié également disponible

### ANALYSES TYPIQUES

Grade	Standard	À faible teneur en fer	Exempt de fer	FCC, Qualité alimentaire
$Al_2O_3$ soluble total%	8,0 - 8,4	8,0 - 8,4	8,0 - 8,3	8,0 - 8,2
$Al_2O_3$ libre, %	0,01 - 0,20	0,01 - 0,20	0,01 - 0,20	0,01 - 0,20
Fer soluble total (en tant que $Fe_2O_3$ ), %	0,3 max.	< 0,02	0,005 max.	0,005 max.
Matières insolubles %	0,5 max.	0,02 max.	0,008 max.	0,005 max.

### MARCHÉS ET UTILISATIONS

#### Traitement de l'Eau Potable et des Eaux Usées

- Suppression de la DBO
- Intensification chimique du traitement primaire
- Agent de coagulation / flocculation
- Réduction de la couleur
- Contrôle des sous-produits de désinfection
- Séparation des huiles et métaux lourds
- Traitement des eaux pluviales
- Contrôle de struvite
- Enlèvement des matières solides en suspension
- Réduction / suppression du carbone organique total
- Clarification des eaux

#### La Fabrication du Papier

- Encollage du papier
- Agent de rétention / agent de drainage

#### L'Environnement

- Contrôle des algues
- Traitement d'étangs aérés
- Traitement et restauration de lac
- Contrôle / inactivation du phosphore

# Alun Liquide

## PROFIL DE PRODUIT

### USINES DE FABRICATION

#### US

- Ashdown, AR
- Pine Bluff, AR
- Sacaton, AZ
- Bay Point, CA
- Denver, CO
- Jacksonville, FL
- Port St. Joe, FL
- Tampa, FL
- Augusta, GA<sup>1,2</sup>
- Cedar Springs, GA<sup>2</sup>
- East Point, GA
- Macon, GA
- Savannah, GA
- East St. Louis, IL<sup>1,3</sup>
- Indianapolis, IN<sup>3</sup>
- River Rouge, MI
- Newark, NJ
- Middletown, OH<sup>3</sup>
- Toledo, OH
- Johnsonburg, PA<sup>3</sup>
- Catawba, SC
- Springfield, TN<sup>2</sup>
- Odem, TX
- Terrell, TX<sup>3</sup>
- Covington, VA
- Hopewell, VA
- Vancouver, WA
- Menasha, WI<sup>3</sup>
- WI Rapids, WI<sup>3</sup>

#### CANADA

- Barnet, BC
- Dalhousie, NB
- Nellie Lake, ON
- Thorold, ON
- Thunder Bay, ON
- Valleyfield, QC

Les usines ci-dessus livrent le sulfate d'aluminium régulier. Les grades suivants sont aussi disponibles:

- (1) FCC, qualité alimentaire
- (2) Grade exempt de fer
- (3) Grade à faible teneur en fer

### NORMES DE TRANSPORT

Classe de danger: 8

Étiquette: *Corrosif*

Numéro d'identification: *UN3264*

Appellation réglementaire TMD/DOT:

*Liquide corrosif, acide, inorganique S.N.O.  
(contient du sulfate d'aluminium)*

Groupe d'emballage: *III*

RQ: *5000 lbs. (CASRN Formule de base)*

### AU SUJET DE LA SÉCURITÉ

Comme tout produit chimique, le sulfate d'aluminium doit être traité avec respect.

Toute personne responsable de l'achat, l'utilisation, la manipulation ou l'élimination de ce produit, devrait être familière avec les notions de sécurité et de manutention qui s'y appliquent.

Ces informations sont disponibles sur la fiche signalétique du produit (MSDS). Ce document peut être obtenu en contactant notre département de service à la clientèle (voir encadré ci-dessous).

Dans le cas d'une situation d'urgence, veuillez composer le numéro d'urgence 24 heures:

Canada: (CANUTEC) (613) 996-6666



#### SERVICE CLIENT

(866) 543-3896 (Français/French)  
(800) 631-8050 (Anglais/English)

#### SITE WEB

[www.GeneralChemical.ca](http://www.GeneralChemical.ca)

### SIÈGE SOCIAL

General Chemical  
90 East Halsey Road  
Parsippany, NJ 07054 USA

NSF atteste que les usines énumérées ici sont conformes aux exigences de la norme NSF/ANSI 60 intitulée "Drinking Water Treatment Chemicals - Health Effects" (NSF International, 2005b).

General Chemical respecte la norme ANSI/AWWA B403-09 concernant le sulfate d'aluminium.