



## Alun Sec

### PROFIL DE PRODUIT

#### CARACTÉRISTIQUES

Le sulfate d'aluminium sec (alun sec) est de couleur vert pâle à blanchâtre et est disponible sous forme granuleuse et en poudre. Il peut être dissous dans l'eau pour former une solution.

#### PROPRIÉTÉS TYPIQUES

Formule	$Al_2(SO_4)_3 \cdot 14H_2O$ (approximation pour matériau commercial)
Poids moléculaire, Alun base sèche	594
pH, solution 1%, base sèche Sec Alum Solution de base	3,5 (env.)
Densité en Vrac (Sous forme granuleuse)	1009 - 1137 kg/m <sup>3</sup>
Densité en Vrac (Sous forme de poudre)	609 - 721 kg/m <sup>3</sup>
Solubilité*	Voir Figure 1

\*Pour produire des solutions à partir d'alun sec, il est recommandé:  
De viser 10-25% en poids équivalent d'alun sec.

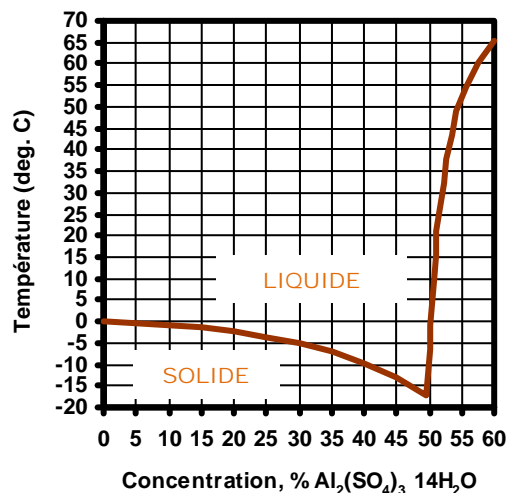


Figure 1: Solubilité du sulfate d'aluminium commercial dans l'eau

#### ANALYSES TYPIQUES

Grade	Standard	À faible teneur en fer	Exempt de fer	FCC, Qualité alimentaire
$Al_2O_3$ soluble total%	17,0 min.	17,0 min.	17,0 min.	17,0 min.
$Al_2O_3$ libre, %	0,15 - 0,60	0,15 - 0,60	0,15 - 0,60	0,15 - 0,60
Fer soluble total (en tant que $Fe_2O_3$ ), %	0,7 max.	0,05 max.	0,009 max.	0,009 max.
Matières insolubles %	0,5 max.	0,2 max.	0,1 max.	0,1 max.

#### MARCHÉS ET UTILISATIONS

##### Traitement de l'Eau Potable et des Eaux Usées

- Suppression de la DBO
- Intensification chimique du traitement primaire
- Agent de coagulation / flocculation
- Réduction de la couleur
- Contrôle des sous-produits de désinfection
- Séparation des huiles et métaux lourds
- Traitement des eaux pluviales
- Contrôle de struvite
- Enlèvement des matières solides en suspension
- Réduction / suppression du carbone organique total
- Clarification des eaux

##### La Fabrication du Papier

- Encollage du papier
- Agent de rétention / agent de drainage

##### L'Environnement

- Contrôle des algues
- Traitement d'étangs aérés
- Traitement et restauration de lac
- Contrôle / inactivation du phosphore

# Alun Sec

## PROFIL DE PRODUIT

### GRADES ET FORMES

**Qualité Standard:** *Moulue ou Poudre*  
**Grade à Faible Teneur en Fer:** *Moulue*  
**Grade Exempt de Fer:** *Moulue ou Poudre*  
**FCC, Qualité Alimentaire:** *Moulue ou Poudre*

### USINES DE FABRICATION

- Bay Point, CA USA
- East St. Louis, IL USA

### NORMES DE TRANSPORT

Classe de danger: 9  
Étiquette: *Divers*  
Numéro d'identification: *UN3077*  
Appellation réglementaire TMD/DOT:  
*Substance dangereuse pour l'environnement, solide, sans autre précision (contient du sulfate d'aluminium)*  
*(seulement si de plus de 8700 lb. dans un emballage)*  
Groupe d'emballage: *III*  
RQ: *8700 lbs. (Alun base sèche)*

*Les livraisons autres que vrac ne sont pas réglementées.*

### AU SUJET DE LA SÉCURITÉ

Comme tout produit chimique, le sulfate d'aluminium doit être traité avec respect.

Toute personne responsable de l'achat, l'utilisation, la manipulation ou l'élimination de ce produit, devrait être familière avec les notions de sécurité et de manutention qui s'y appliquent.

Ces informations sont disponibles sur la fiche signalétique du produit (MSDS). Ce document peut être obtenu en contactant notre département de service à la clientèle (voir encadré ci-dessous).

Dans le cas d'une situation d'urgence, veuillez composer le numéro d'urgence 24 heures:

*Canada: (CANUTEC) (613) 996-6666*

### SIÈGE SOCIAL

General Chemical  
90 East Halsey Road  
Parsippany, NJ 07054 USA

NSF atteste que les usines énumérées ici sont conformes aux exigences de la norme NSF/ANSI 60 intitulée "Drinking Water Treatment Chemicals - Health Effects" (NSF International, 2005b).

General Chemical respecte la norme ANSI/AWWA B403-09 concernant le sulfate d'aluminium.



#### SERVICE CLIENT

**(866) 543-3896 (Français/French)**  
**(800) 631-8050 (Anglais/English)**

#### SITE WEB

**[www.GeneralChemical.ca](http://www.GeneralChemical.ca)**